



## CONSTRUCTION ALERT

**WHAT:** Crews will be pouring concrete around the rail next week. **Please be aware crews will begin activities as early as 9 p.m. and work through the night to the next morning. This work requires lighting, heavy machinery and may be noisy.**

**WHERE:** Santa Ana Boulevard between Poinsettia Street and Santiago Street.

**WHEN:** Work is scheduled to begin:

- Tuesday, February 14, at 9 p.m. and finish Wednesday morning
- Thursday, February 16, at 9 p.m. and finish Friday morning

Concrete pours need to start in the night/early morning as the steel rails expand with rising temperatures. Pouring concrete around the rail while the temperatures are lower allows the concrete to dry before the temperatures rise, keeping the rail in place and preventing it from expanding.

The **schedule is subject to change** due to **inclement weather** or **unforeseen operational issues**. Work activities are weather dependent. If a rain event occurs on the anticipated start date, the traffic control change will be delayed until the weather clears. This work may be loud. Follow us on social media for updates.



OCstreetcar.com



OCstreetcar@octa.net



1(844) 7GO-OCSC or  
1(844) 746-6272



Facebook.com/  
OCstreetcar



@OCstreetcar



@OCstreetcar





## ALERTA DE CONSTRUCCIÓN

**QUÉ:** Las cuadrillas vaciarán el concreto alrededor de la baranda la próxima semana. **Tenga en cuenta que las cuadrillas comenzarán sus actividades a partir de las 9 p.m. y trabajarán durante toda la noche hasta la mañana siguiente. Este trabajo requiere iluminación, maquinaria pesada y puede ser ruidoso.**

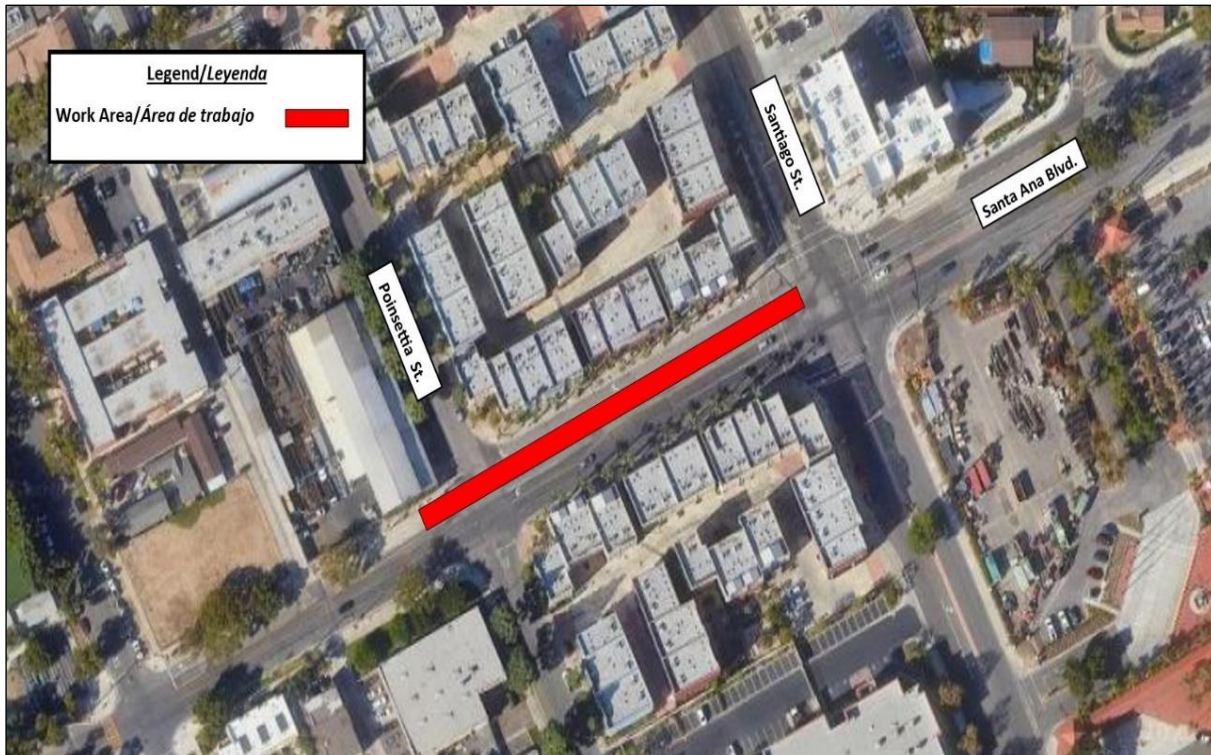
**DÓNDE:** Santa Ana Boulevard entre Poinsettia Street y Santiago Street.

**CUÁNDO:** El trabajo comenzará:

- Martes el 14 de febrero a las 9 p.m. y terminará el miércoles durante el mañana
- Jueves el 16 de febrero a las 9 p.m. y terminará el jueves durante el mañana

Los vertidos de concreto deben comenzar por la noche o temprano en la mañana, ya que los rieles de acero pueden expandirse con el aumento de las temperaturas. Verter concreto alrededor del riel mientras las temperaturas son más bajas permitirá que el concreto se seque antes de que aumenten las temperaturas, manteniendo el riel en su lugar y evitando que se expanda.

El horario está sujeto a cambios debido a las inclemencias del tiempo o problemas operativos imprevistos. Las actividades de construcción dependen de las condiciones climáticas. Si llueve en la fecha planeada, el cambio de control de tráfico se retrasará hasta que el tiempo lo permita. Este trabajo puede ser ruidoso. Síganos en las redes sociales para actualizaciones.



[OCstreetcar.com](http://OCstreetcar.com)



[OCstreetcar@octa.net](mailto:OCstreetcar@octa.net)



1(844) 7GO-OCSC or  
1(844) 746-6272



[Facebook.com/  
OCstreetcar](https://www.facebook.com/OCstreetcar)



[@OCstreetcar](https://twitter.com/OCstreetcar)



[@OCstreetcar](https://www.instagram.com/OCstreetcar)

