



## CONSTRUCTION ALERT

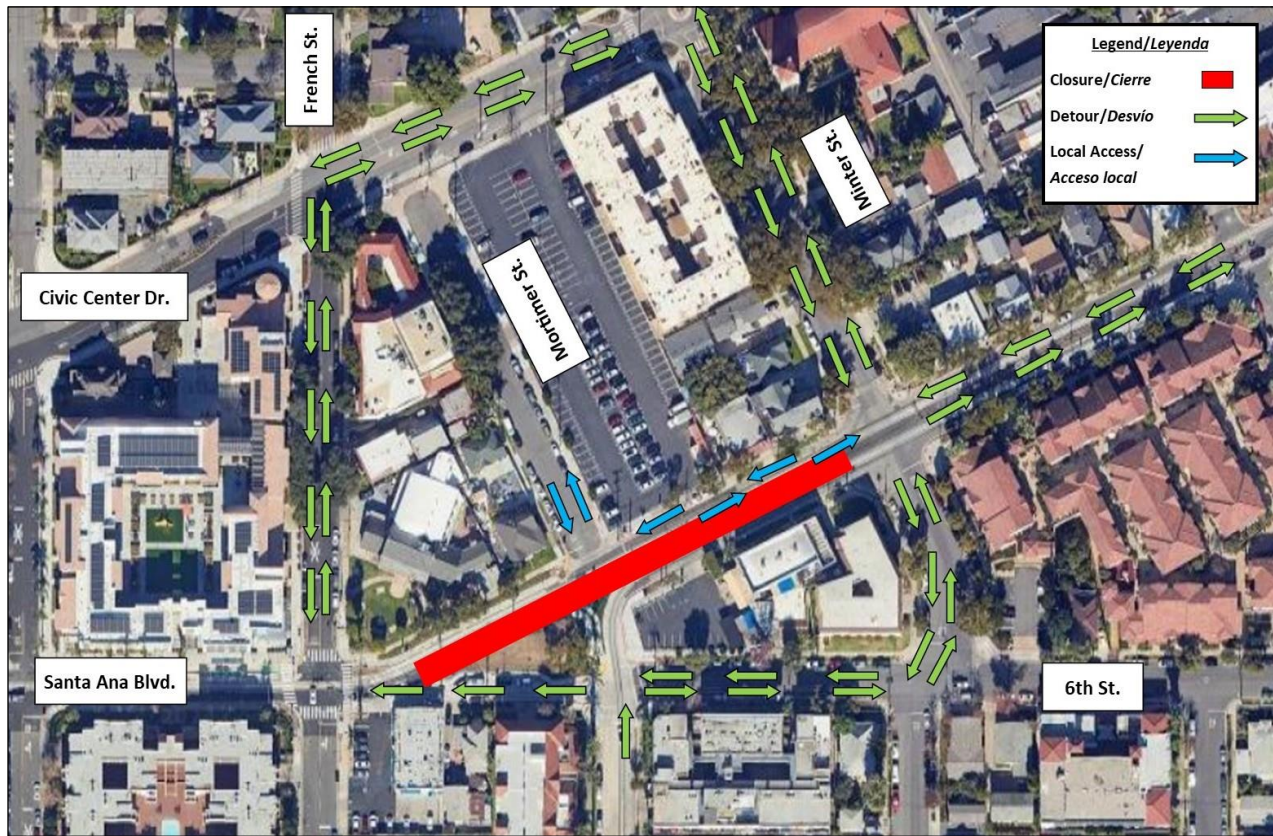
**WHAT:** Road closure for OC Streetcar construction.

**WHERE:** Santa Ana Boulevard from French Street to Minter Street. Local access will be maintained for community members that need to enter or exit properties on Mortimer Street.

**WHEN:** The closures will start as early as Wednesday, February 5, from 9 a.m. to 4 p.m.

The schedule is subject to change due to inclement weather or unforeseen operational issues. Work activities are weather and site condition dependent. If a weather event or operational issue occurs on the scheduled date, the construction activity will be delayed until conditions allow activities to start. This work may be loud.

## CLOSURE MAP



OCstreetcar.com



OCstreetcar@octa.net



1(844) 7GO-OCSC or  
1(844) 746-6272



Facebook.com/  
OCstreetcar



@OCstreetcar



@OCstreetcar





## ALERTA DE CONSTRUCCIÓN

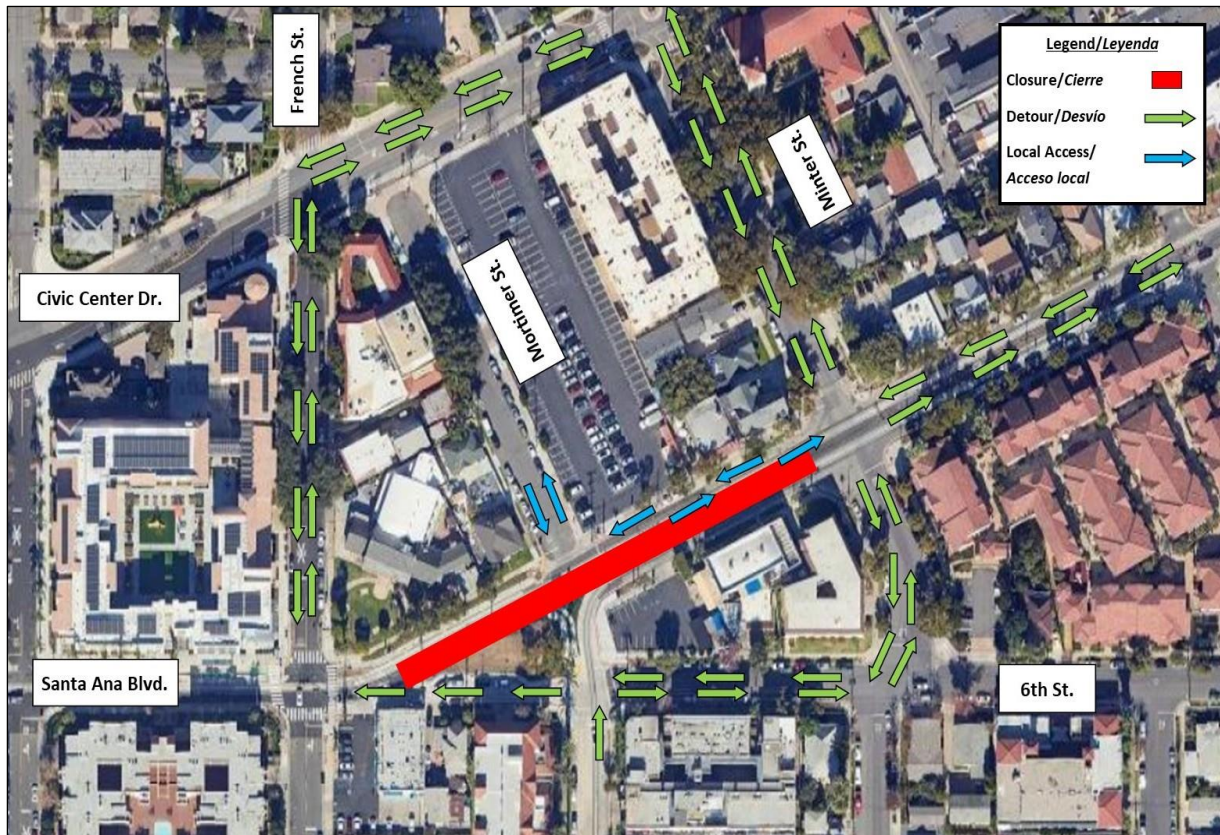
**QUÉ:** Cierres de calle para la construcción del OC Streetcar.

**DÓNDE:** Santa Ana Boulevard desde French Street hasta Minter Street. Se mantendrá el acceso local para los miembros de la comunidad que necesiten entrar o salir de las propiedades de Mortimer Street.

**CUANDO:** Los cierres empezarán tan pronto como el miércoles el 5 de febrero, de 9 a.m. a 4 p.m.

El horario está sujeto a cambios debido a las inclemencias del tiempo o problemas operativos imprevistos. Las actividades de construcción dependen de las condiciones climáticas y las condiciones del sitio. Si ocurre un evento climático o un problema operativo en la fecha prevista, la actividad de construcción se retrasará hasta que las condiciones permitan el inicio de las actividades. Este trabajo puede ser ruidoso.

## MAPA DEL CIERRE



OCstreetcar.com



OCstreetcar@octa.net



1(844) 7GO-OCSC or  
1(844) 746-6272



Facebook.com/  
OCstreetcar



@OCstreetcar



@OCstreetcar

