



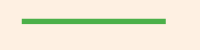









CONDADO DE ORANGE

LEYENDA

-  Park and Ride
-  Estaciones de Metrolink
-  Centros de tránsito

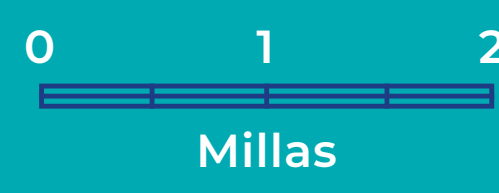
-  **Clase I Sendero de bicicleta**
(Fuera de carretera, pavimentado)
-  **Clase II Carril de bicicleta**
(en carretera, carriles de rayas)
-  **Clase III Ruta ciclista**
(en carretera, señalado)
-  **Clase IV Bulevar de bicicleta**
(en carretera, ruta de bicicleta designada)
-  Carretera principal sin ruta de bicicleta designada

GRADOS PRONUNCIADOS SELECCIONADOS

-  Clase I
Grado pronunciado
-  Clase II
Grado pronunciado
-  Clase III
Grado pronunciado
-  Grado pronunciado sin ruta de bicicleta designada
-  — Altura máxima (pies)
-  — Elevación (pies)



N

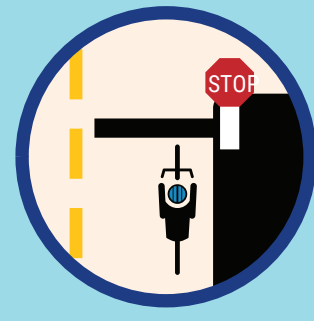


CONDADO DE ORANGE

MAPA DE
RUTAS DE
BICICLETA

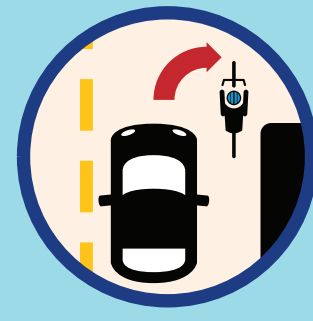


CONSEJOS DE SEGURIDAD PARA BICICLETAS



OBEDEZCA TODAS LAS LEYES DE TRÁFICO

¡Las leyes de tráfico también son para ciclistas! Viaje en la misma dirección que el tráfico, obedezca todos los letreros y señales, use señales de mano para indicar giros y siga las marcas de los carriles.



CONDUZCA VISIBLEMENTE

Utilice una luz delantera blanca y una luz trasera roja y considere comprar luces adicionales. Use ropa de color claro y/o reflectante.



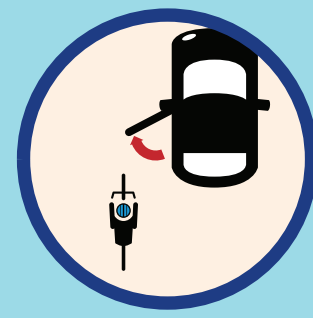
USE CASCO Y GUANTES

Use siempre un casco que cumpla las normas de seguridad durante el ciclismo. Si se cae, use las manos para protegerse, así que protéjase las manos con guantes mientras conduzca.



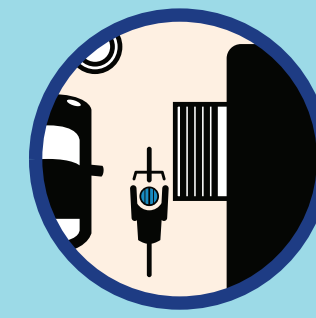
MANTENGA AMBAS MANOS LISTAS PARA DETENERSE

Es posible que no frene a tiempo si frena con una sola mano. Deje más distancia para detenerse bajo la lluvia.



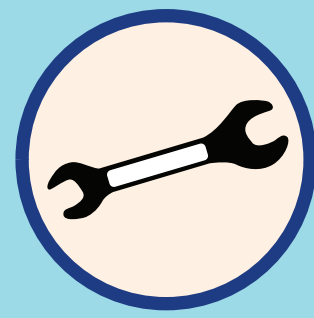
EVITE LA "ZONA DE PUERTA"

Manténgase al menos a 3 o 4 pies de distancia de los coches estacionados para evitar que una puerta abierta lo golpee.



EVITE PELIGROS DE LA CARRETERA

Cuidado con las rejillas de alcantarilla, las cubiertas de alcantarilla, el pavimento grasoso y la gravilla. Cruce las vías del tren con cuidado en ángulos rectos.



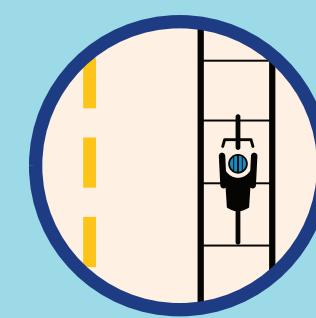
MANTENGA SU BICICLETA EN BUEN ESTADO

Mantenga su bicicleta en buenas condiciones. Revise los frenos regularmente y mantenga las llantas infladas correctamente. Puede aprender a mantener su bicicleta usted mismo, o visitar una tienda de bicicletas con regularidad.



PONGA UN CANDADO A SU BICICLETA CUANDO SE VAYA

Dos candados de "U", o uno combinado con un candado con cable es la mejor manera de asegurar su bicicleta. Ponga un candado en ambas ruedas y no utilice un asiento de liberación rápida. Llévase las luces y el casco con usted.



CONOZCA LAS LEYES SOBRE PASEOS EN LA BANQUETA

Cada ciudad varía en sus reglas de paseos en bicicleta en la banqueta. Viajar en la banqueta aumenta el potencial de choques con peatones y en caminos de entrada e intersecciones.

Para obtener más información sobre la seguridad en bicicletas, por favor visite octa.net/bikesafety o octa.net/e-bikesafety

HAGA CLIC Y COMPARTA

¡Conéctese con nosotros en las redes sociales y comparta sus aventuras en bicicleta! Síguenos en Instagram y en X en [@goocta](https://www.instagram.com/goocta), o en Facebook en [facebook.com/goocta](https://www.facebook.com/goocta). Etiquétenos y agregue [#BikeOC](https://www.facebook.com/hashtag/BikeOC) para tener la oportunidad de aparecer en nuestras cuentas.

COMUNIDAD AMIGABLE PARA BICICLETAS

El Condado de Orange se enorgullece de ser una comunidad amigable para bicicletas.



EXTIENDA SU VIAJE



BICICLETAS EN METROLINK

Llevar su bicicleta a bordo de Metrolink es fácil con Metrolink Bicycle Cars. Cada coche especial tiene puestos de bicicletas en la planta inferior que pueden albergar hasta 9 bicicletas. No todos los trenes tienen Bicycle Cars, pero todos los coches de tren pueden acomodar algunas bicicletas. Hay taquillas para bicicletas en algunas estaciones de Metrolink que ofrecen almacenamiento de bicicletas.



BICICLETAS EN AUTOBUSES DE OC

Puede combinar su viaje con el tránsito montando su bicicleta en una parada de autobús y tomando el autobús a su destino. Todos los autobuses de OCTA están equipados con portabicicletas, situados en la parte delantera de los autobuses, que pueden transportar hasta 3 bicicletas.

Planifique su viaje visitando octa.net/tripplanner