



# EL ESTUDIO SOBRE AUTOBUSES DE TRANSITO RÁPIDO EN LAS AUTOPISTAS

## *PRESENTACIÓN GENERAL*

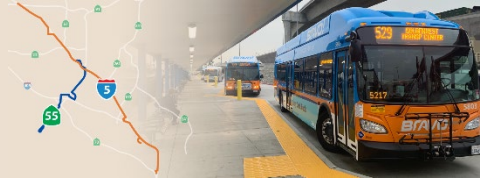


## Eric Carlson

*Planificador de transporte*



# Agenda



- Resumen
- Proceso y horario de estudio
- Componentes de autobuses de transito rápido en las autopistas (BRT, en inglés)
- Rutas conceptuales y ubicaciones de paradas
- Infraestructura existente y propuesta
- Próximos pasos / Manténgase involucrado

**ESTUDIO CONCEPTUAL DE OCTA SOBRE TRANSPORTE PÚBLICO RÁPIDO A TRAVÉS DE AUTOBUSES EN AUTOPISTAS**

**BRIEF RESUMEN DEL PROYECTO:**  
 GERENTE DEL PROYECTO: Eric Carlson (714) 860-5261  
[ecarlson@octa.net](mailto:ecarlson@octa.net)

**DESCRIPCIÓN:**  
 La Autoridad de Transporte del Condado de Orange (OCTA, por sus siglas en inglés), en asociación con el Distrito 12 del Departamento de Transporte del Estado de California (Caltrans, por sus siglas en inglés), está estudiando el desarrollo de dos rutas de Transporte de Autobuses en autopistas (BRT, por sus siglas en inglés) en la Ruta estatal 55 (SR 55 en inglés). El Estudio Conceptual spot a través de Autobuses en autopistas identificará regiones de estructura y transporte para posibles rutas de Transporte Público (BRT) e identificará paradas a lo largo de cada corredor. La ruta 4, de 12 millas desde la estación Laguna Mission Mission Viejo hasta el

**OCTA FREEWAY BUS RAPID TRANSIT CONCEPT STUDY**

**AT A GLANCE**

**PROJECT MANAGER:**  
 Eric Carlson  
 (714) 860-5261  
[ecarlson@octa.net](mailto:ecarlson@octa.net)

**COMMUNITY OUTREACH:**  
 Marissa Espino  
 Community Relations Officer  
 (714) 860-5607  
[mrespin@octa.net](mailto:mrespin@octa.net)

**WEBSITE:**  
[octa.net/freewaybtr](http://octa.net/freewaybtr)

Fact Sheet as of 7/20/2022

**GOVERNMENT:**  
 The Orange County Transportation Authority (OCTA), in partnership with the State of California Department of Transportation (Caltrans) District 12, is studying the development of two Freeway Bus Rapid Transit (BRT) routes on Interstates 5 (I-5) and State Route 55 (SR-55). The Freeway Bus Rapid Transit Concept Study will identify improvements to infrastructure and transportation solutions for potential Bus Rapid Transit (BRT) routes and identify stops along each corridor. The I-5 route is approximately 30 miles from the Laguna Niguel/Mission Viejo Station to the Fullerton Park and Ride, while the north-south route is 12 miles along the SR-55 from the Santa Ana Regional Transit Center to Hoag Memorial Hospital Presbyterian in Newport Beach.

The study will build upon prior studies conducted by Caltrans and the Southern California Association of Governments (SCAG) and will develop solutions which can benefit transit, high-occupancy vehicles, and toll users.

**BACKGROUND:**  
 The OC Transit Vision (Transit Master Plan) was completed in 2018, establishing a 20-year plan for the future of Orange County's public transit system. The Transit Master Plan identified the I-5 and SR-55 as high-priority corridors, which became the focus of the OCTA Freeway BRT Concept Study. This study will develop alternatives for the Freeway BRT corridors including identification of operating lanes, station locations, access ramps, and needed parking facilities. The alternatives will use existing and planned high occupancy vehicle (HOV) lanes.

**SCHEDULE:**  
 The study will conclude in 2021 and will include public stakeholder engagement beginning in fall 2020.

MILESTONES	APPROXIMATE TIMELINE
Purpose & Need Assessment	Spring 2020
Alternatives Development	Summer - Fall 2020
Stakeholder Engagement	Summer - Fall 2020
Public Meetings	Fall 2020
Final Study Results	Early 2021

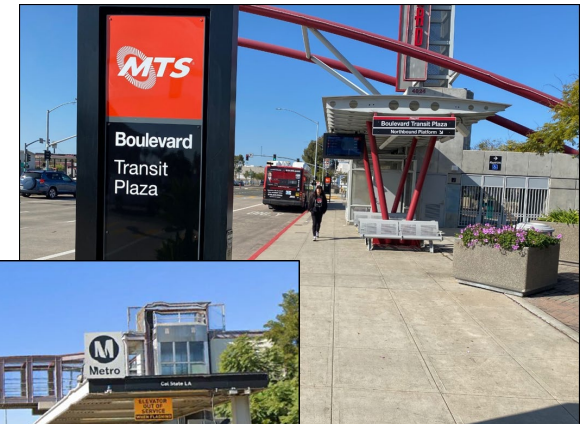
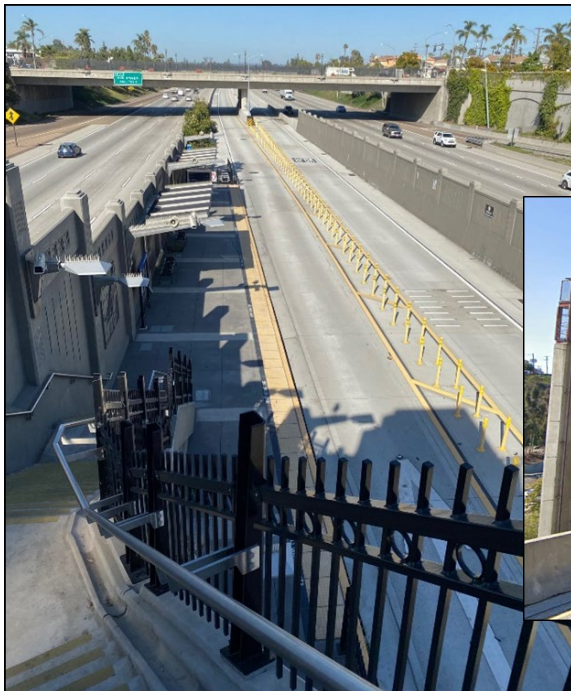
**STAY IN TOUCH**  
 Stay informed by signing up today to receive study news updates at [octa.net/freewaybtr](http://octa.net/freewaybtr).

**Bus Rapid Transit Concept Study**

Proposed I-5 Freeway BRT  
 Proposed SR-55 Freeway BRT  
 BRT Stop

# ¿Qué es el servicio BRT en la autopista?

- Servicio de autobús expreso que viaja principalmente en las autopistas, aprovechando los carriles para viajes compartidos, carriles expresos / carriles de peaje o incluso carriles laterales para servir destinos clave.
- Las estaciones pueden estar en la autopista o cerca de ella y conectarse a destinos clave mediante el servicio de autobuses y lanzaderas locales.



# Resumen del estudio



- Estudios previos de OCTA, Caltrans y SCAG
- Enfoque del área de estudio
  - I-5 desde Fullerton estacionamiento y viaje hasta la estación de Laguna Niguel / Mission Viejo Metrolink
  - SR-55 desde Santa Ana Centro de Tránsito Regional hasta hospital Hoag Newport Beach
- Beneficios de BRT en la autopista
- Calendario del estudio / mejoras continuas a la red de autopistas
- Estudio financiado por la subvención de Caltrans (2019-2022)
- Objetivos
  - Desarrollar alternativas conceptuales para cada corredor
  - Identificar la infraestructura necesaria para su inclusión en futuros proyectos de autopistas



# Proceso y horario de estudio



## Paso 1: Propósito y necesidad (marzo-junio de 2020)

- Estudios previos
- Condiciones existentes (datos demográficos)
- Necesidades, metas y objetivos

## Paso 2: Desarrollo de alternativas (julio-octubre de 2020)

- Coordinación con ciudades del corredor
- Alcance público y de las partes interesadas

## Paso 3: Evaluación de alternativas (noviembre-febrero)

- Estimaciones de pasajeros y costos

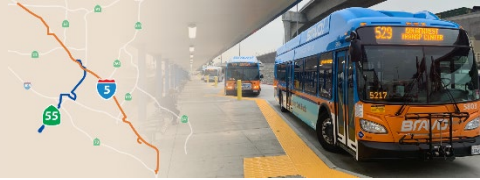
## Paso 4: Borrador del informe final (marzo-abril de 2021)

- Recomendaciones a corto y largo plazo
- Revisión y comentario público

Estudio Conceptual sobre el Transporte Público Rápido a través de Autobuses en autopistas



# Componentes de la autopista BRT



## Rampas de acceso directo (DARs, en inglés)

- DARs existentes
- Nuevos DARs

## Ubicación y diseño de la estación

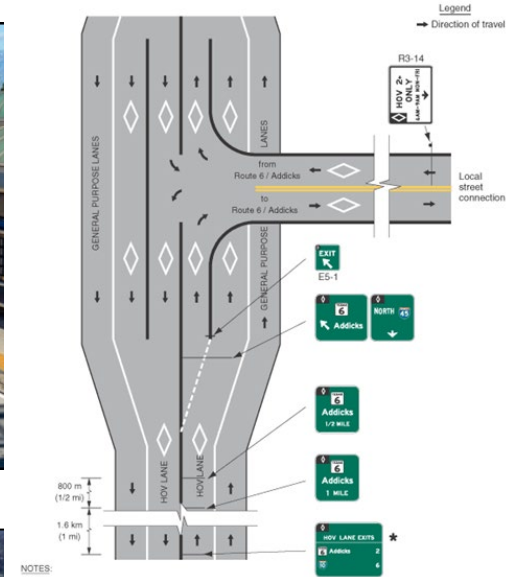
- En línea
- Desconectado

## Estacionamiento

- En ciertos lugares

## Destinos / conexiones clave

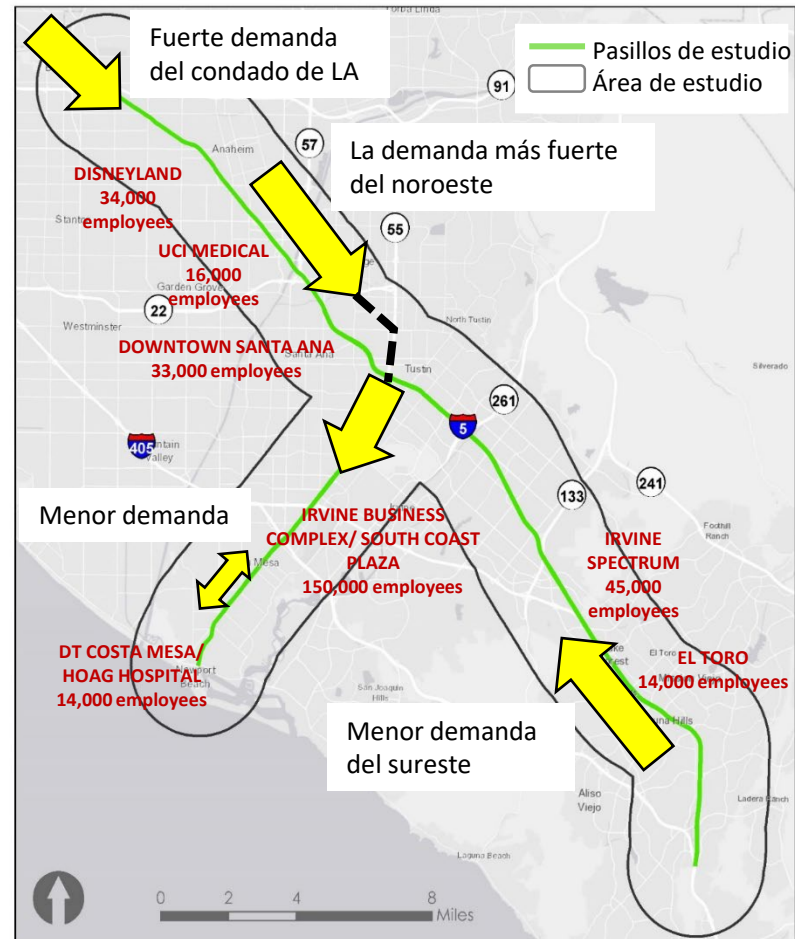
- Paradas existentes



# Demanda de viajes



## Corredores de la autopista OC BRT Área de estudio de condiciones existentes



## Área de estudio

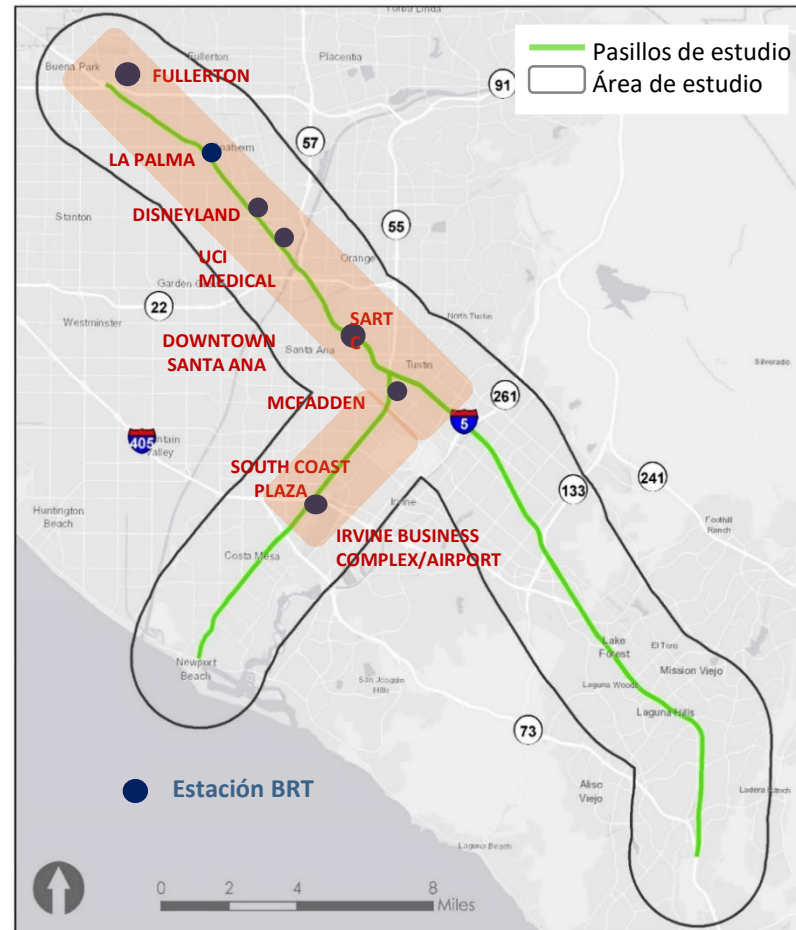
- Fuerte demanda junto I-5 / SR-55 desde Fullerton a Irvine
- La demanda más fuerte coincide con las prioridades de carril rápido / HOV
- Ubique estaciones para maximizar el acceso a los:
  - Áreas residenciales clave
  - Áreas clave de empleo
  - Autobús / streetcar OCTA conexiones



# Concepto 1



## Corredores de la autopista OC BRT Área de estudio de condiciones existentes



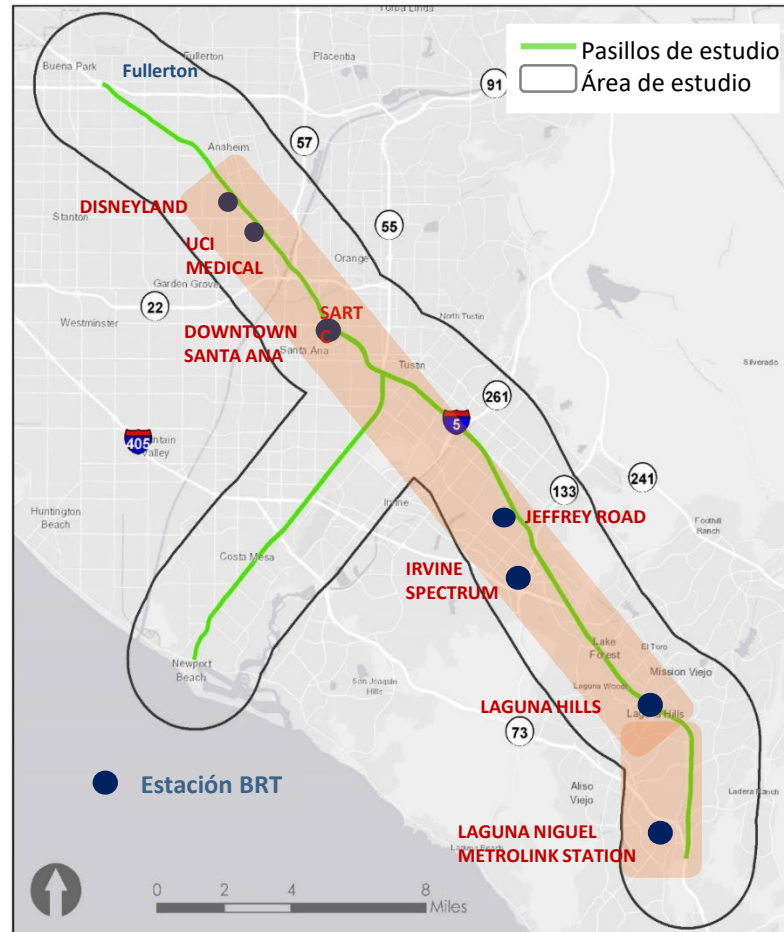
## 1. Fullerton a Irvine: BRT todo el día Estaciones y conexiones de tránsito:

- Fullerton: (Rutas 25, 26, 30, 529, 721)
- La Palma (Ruta 38)
- Disneyland: (Rutas 47, 50, DisneyShuttles)
- Centro Médico UCI: (Rutas 47, 54, 57/57X, 83)
- El Centro de Transporte Público Regional de Santa Ana (SARTC, en inglés): (Streetcar, Metrolink/Amtrak, Rutas 59, 83, 206, 463, 560, 862)
- McFadden
- Complejo Avenida empresarial de Irvine
- Circulación BRT y / o transbordadores; Rutas 55, 57/57X, 76, 86, 463)

# Concepto 2



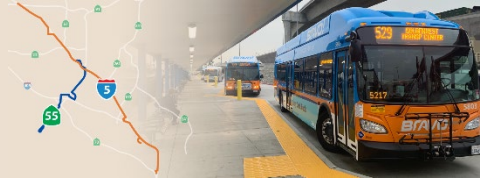
## Corredores de la autopista OC BRT Área de estudio de condiciones existentes



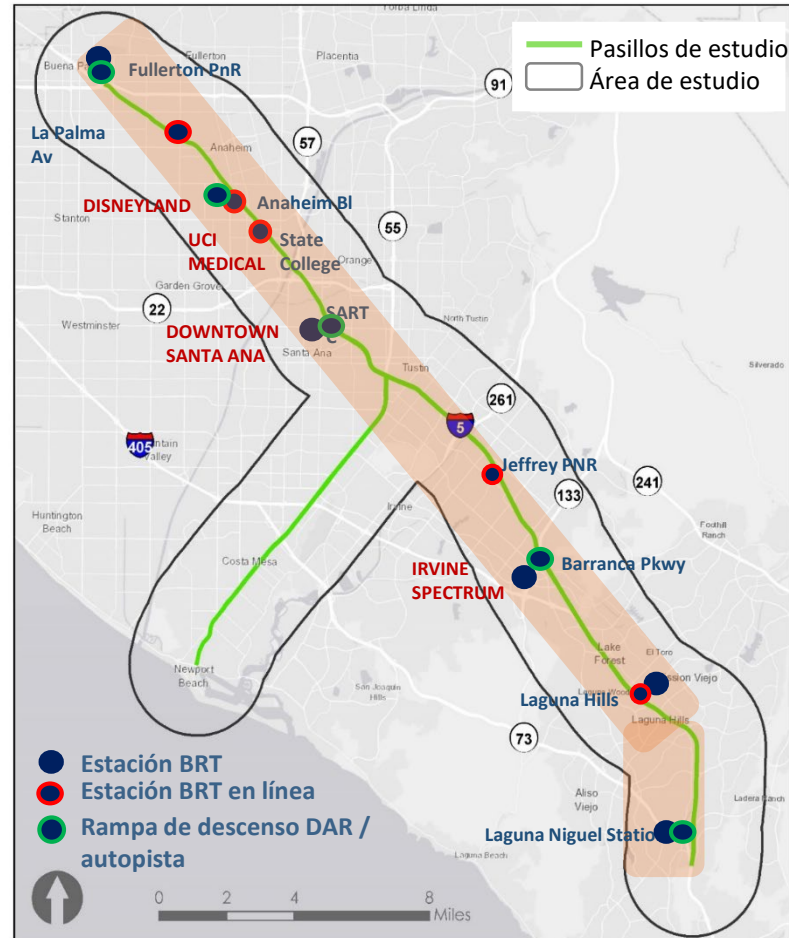
## 2. Anaheim a Laguna Niguel - BRT todo el día Estaciones y conexiones de tránsito:

- Transbordadores Disney
- Centro Médico UCI
- Jeffrey Road Estacionamiento y Viaje
- El Centro de Transporte Público Regional de Santa Ana (SARTC, en inglés): (Streetcar, Metrolink/Amtrak, Rutas 59, 83, 206, 463, 560, 862)
- Irvine Spectrum: (Rutas 86,90)
- Laguna Hills: (Ruta 91)
- Laguna Niguel Metrolink: (Metrolink/Amtrak, Rutas 85, 87, 91)

# Concepto 2A



## Corredores de la autopista OC BRT Área de estudio de condiciones existentes



## 2A. Fullerton a Laguna Niguel - BRT todo el día

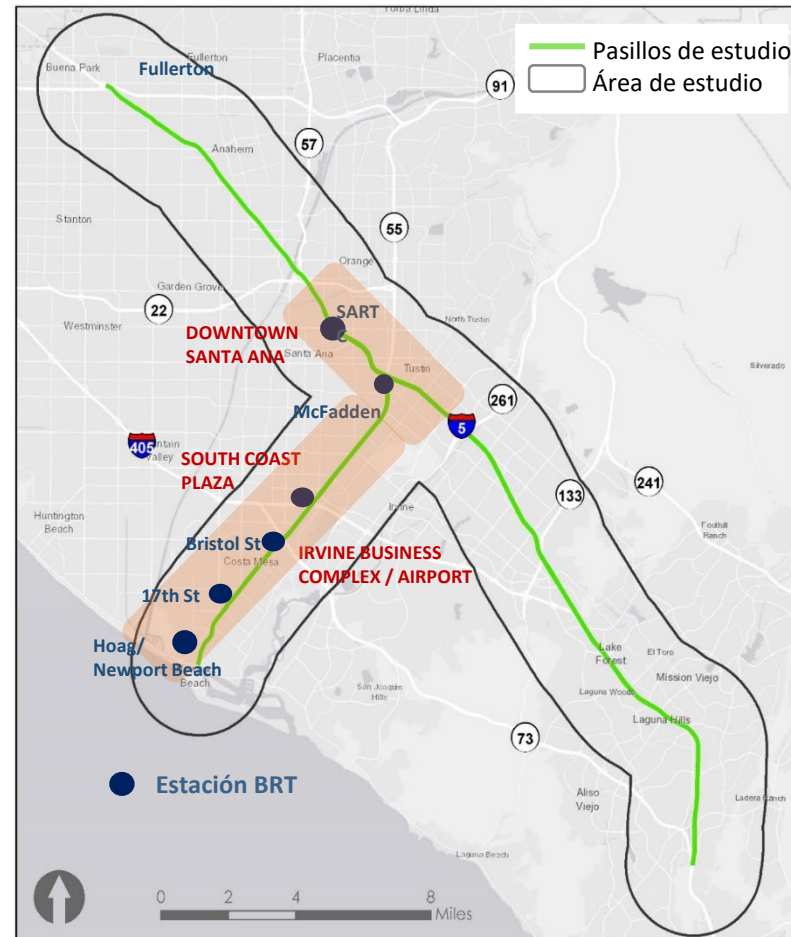
### Estaciones y conexiones de tránsito:

- Fullerton Estacionamiento y Viaje: (Rutas 25, 26, 30, 529, 721)
- Disneyland: (Rutas 47, 50, Disney Shuttles)
- Centro Médico UCI: (Rutas 47, 54, 57/57X, 83)
- El Centro de Transporte Público Regional de Santa Ana (SARTC, en inglés): (Streetcar, Metrolink/Amtrak, Rutas 59, 83, 206, 463, 560, 862)
- Jeffrey Road Estacionamiento y Viaje: (Ruta 167)
- Irvine Spectrum: (Rutas 86,90)
- Laguna Hills: (Ruta 91)
- Laguna Niguel Metrolink: (Metrolink/Amtrak, Rutas 85, 87, 91)

# Concepto 3



## Corredores de la autopista OC BRT Área de estudio de condiciones existentes

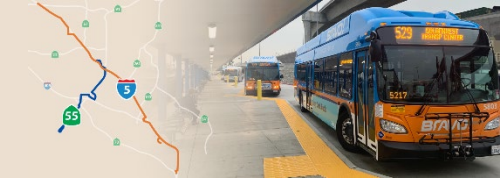


## 3. De Santa Ana a Newport Beach - BRT todo el día. Estaciones y conexiones de tránsito:

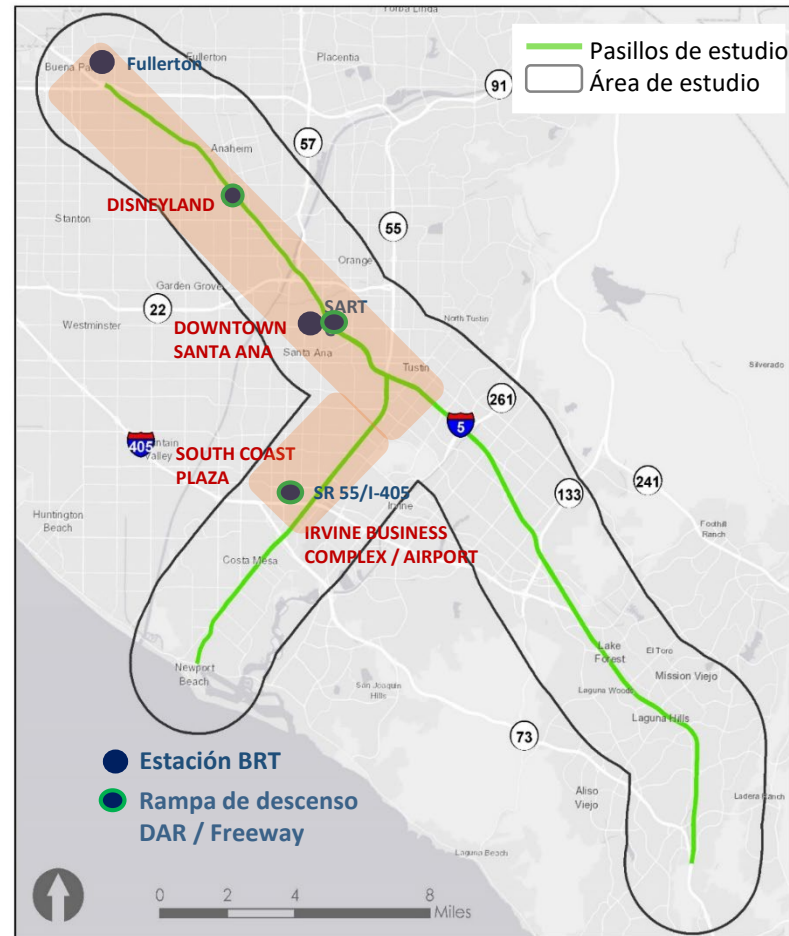
- El Centro de Transporte Público Regional de Santa Ana (SARTC, en inglés): (Streetcar, Metrolink/Amtrak, Rutas 59, 83, 206, 463, 560, 862)
- Avenida McFadden: (Ruta 66)
- Bristol Street: (Rutas 57, 71, new shuttles)
- Calle 17: (Ruta 71)
- Hospital Hoag: (Rutas 47, 55, 71)



# Concepto 4



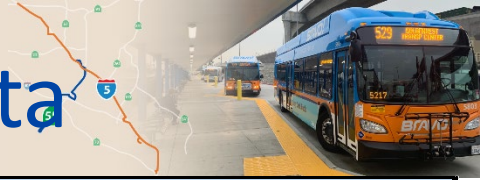
## Corredores de la autopista OC BRT Área de estudio de condiciones existentes



## 4. Fullerton a Irvine: estaciones y conexiones de BRT durante todo el día (opción temprana):

- Fullerton: (Rutas 25, 26, 30, 529, 721)
- Disneyland: (Rutas 47, 50, DisneyShuttles)
- El Centro de Transporte Público Regional de Santa Ana (SARTC, en inglés): (Streetcar, Metrolink/Amtrak, Rutas 59, 83, 206, 463, 560, 862)
- Complejo empresarial de Irvine/Aeropuerto/ South Coast Plaza: (Circulación BRT y / o transbordadores; Rutas 55, 57/57X, 76, 86, 463)

# Infraestructura existente y propuesta



Lugar de parada	Autopista	Rampas existentes	Posibles adiciones *
Fullerton Estacionamiento y Viaje	I-5	Rampas de Magnolia Avenue	Rampas HOV
La Palma	I-5	Rampas de La Palma Avenue	Estación en línea NB
Disneyland	I-5	SB Disneyland Drive DAR; NB Disney Way DAR	Utilice los DARs existentes en Gene Autry Way para las estaciones en línea
Centro de transporte regional de Santa Ana	I-5/SR-55	SB Grand Avenue DAR	NB DARs
Irvine Spectrum	I-5	Barranca orientado al norte DARs de Parkway	DAR con orientación sur de Barranca Parkway
Jeffrey Road PNR	I-5	SB to SB ramps	NB inline station
Laguna Hills	I-5	LHTC PNR	Estaciones en línea
Laguna Niguel/Mission Viejo Metrolink Station	I-5	Rampas de Crown Valley Pkwy	Northfacing DARs
SR-55/E. Avenida Alton	SR-55	Rampas de Macarthur Blvd	NB & SB DARs
Costa Mesa/Fair Dr.	SR-55	Rampas de Fair Drive	Estaciones en línea
Calle 17	SR-55	Intersección de 17th Street	Línea de tránsito del hombro
Hospital Hoag	SR-55	Parada en la calle	

\*Las posibles adiciones son conceptos preliminares para nuevas rampas de acceso directo en estaciones en línea que aún deben ser examinados a fondo y que se analizarán en una lista breve de mejoras estratégicas.

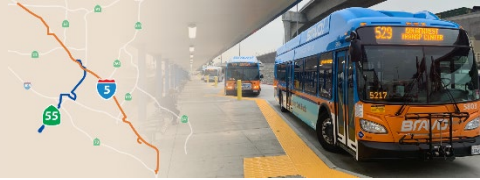
DAR = Rampa de acceso directo

NB = Dirección norte

HOV = Vehículo de alta ocupación

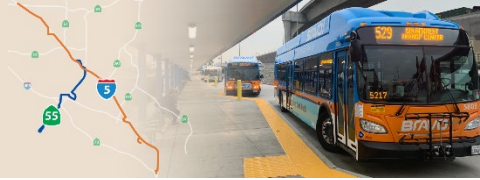
SB = Hacia el sur

# Proximos pasos



- Encuesta en línea/participación pública
- Finalizar rutas conceptuales
  - Operaciones
  - Paradas
  - Infraestructura existente y necesaria (rampas, estaciones, estacionamiento)
- Borrador del informe final (marzo-abril de 2021)

# Manténgase involucrado



**POR FAVOR TOME nuestra encuesta...**

***¡Comparte sus opiniones hoy!***

- [FreewayBusSurvey.com](http://FreewayBusSurvey.com)
- *O marque 909-494-2900*

**Regístrase para recibir actualizaciones del estudio en:**

- [octa.net/FreewayBRT](http://octa.net/FreewayBRT)

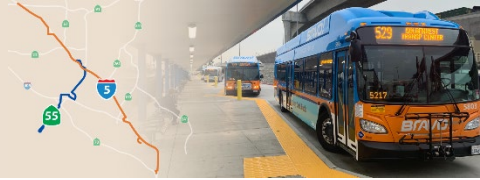
La página web tiene todo lo que necesita para mantenerse informado:

- Hojas de datos, presentaciones, informes, avisos de reuniones, etc.





# Seminario web en vivo



Únase a mí y al equipo para un seminario web en vivo sobre:

## *Reunión pública virtual*

Miércoles, 14 de octubre de 2020  
5:30 – 6:30 p.m.

*Visite la página web [octa.net/FreewayBRT](http://octa.net/FreewayBRT) para registrarse para asistir.*

**Gerente del proyecto**

Eric Carlson

(714) 560-5381

[ecarlson@octa.net](mailto:ecarlson@octa.net)

**Alcance a la comunidad:**

Marissa Espino

(714) 560-5607

[mespino@octa.net](mailto:mespino@octa.net)

Estudio Conceptual sobre el Transporte Público Rápido a través de Autobuses en autopistas





¡Gracias por acompañarnos!