



CONSTRUCTION ALERT

WHAT: Crews will be pouring concrete around the rail. **Please be aware crews will begin activities as early as 9 p.m. and work through the night to the next morning. This work requires lighting, heavy machinery and may be noisy.**

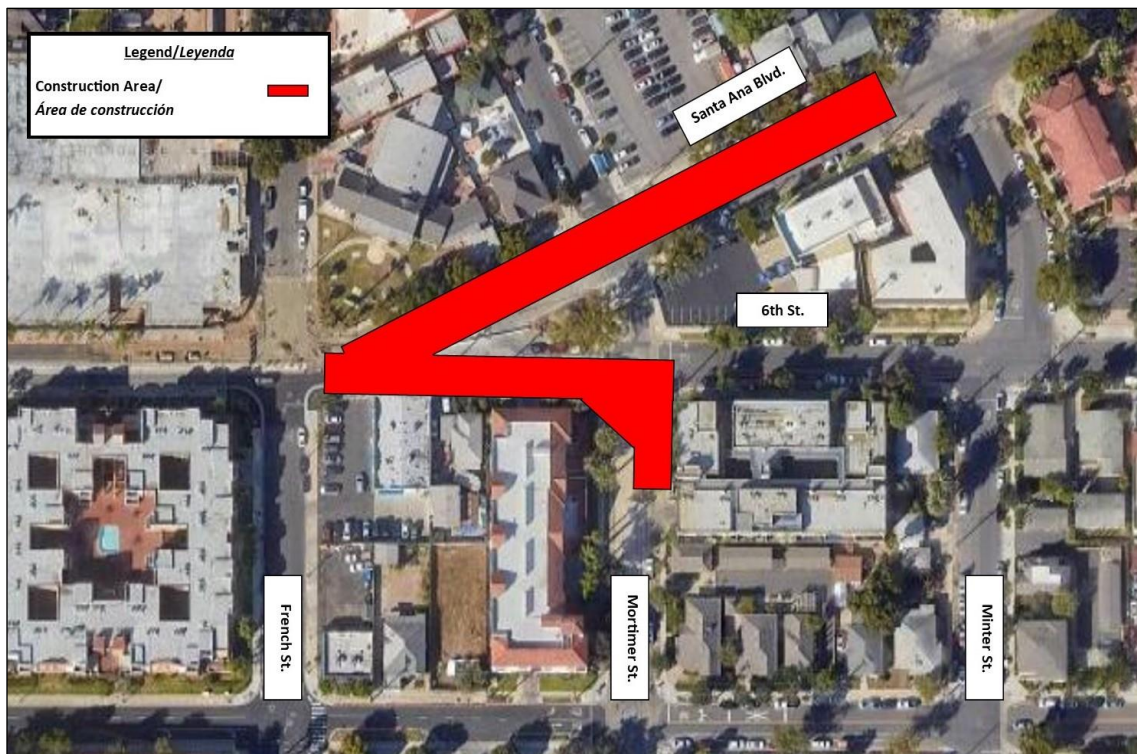
WHERE: Santa Ana Boulevard between French Street and Minter Street, and 6th Street between French Street and Mortimer Street.

WHEN: Work is scheduled for the following dates:

- Thursday, April 6, at 9 p.m. and finish Friday morning
- Tuesday, April 11, at 9 p.m. and finish Wednesday morning

Concrete pours need to start in the night/early morning as the steel rails expand with rising temperatures. Pouring concrete around the rail while the temperatures are lower allows the concrete to dry before the temperatures rise, keeping the rail in place and preventing it from expanding.

The **schedule is subject to change** due to **inclement weather** or **unforeseen operational issues**. Work activities are weather and site condition dependent. If a rain event occurs on the anticipated start date, the construction activity will be delayed until the weather clears. This work may be loud. Follow us on social media for updates.



OCstreetcar.com



OCstreetcar@octa.net



1(844) 7GO-OCSC or
1(844) 746-6272



Facebook.com/
OCstreetcar



@OCstreetcar



@OCstreetcar





ALERTA DE CONSTRUCCIÓN

QUÉ: Las cuadrillas vaciarán el concreto alrededor de la baranda. **Tenga en cuenta que las cuadrillas comenzarán sus actividades a partir de las 9 p.m. y trabajarán durante toda la noche hasta la mañana siguiente. Este trabajo requiere iluminación, maquinaria pesada y puede ser ruidoso.**

DÓNDE: Santa Ana Boulevard desde French Street hasta Minter Street, y en 6th Street desde French Street hasta Moritmer Street.

CUÁNDO: El trabajo comenzará:

- jueves el 6 de abril a las 9 p.m. y terminará el viernes durante el mañana
- martes el 11 de abril a las 9 p.m. y terminará el miércoles en el mañana

Los vertidos de concreto deben comenzar por la noche o temprano en la mañana, ya que los rieles de acero pueden expandirse con el aumento de las temperaturas. Verter concreto alrededor del riel mientras las temperaturas son más bajas permitirá que el concreto se seque antes de que aumenten las temperaturas, manteniendo el riel en su lugar y evitando que se expanda.

El horario está sujeto a cambios debido a las inclemencias del tiempo o problemas operativos imprevistos. Las actividades de construcción dependen de las condiciones climáticas y las condiciones del sitio. Si llueve en la fecha planeada, la actividad de construcción se retrasará hasta que el tiempo lo permita. Este trabajo puede ser ruidoso. Síguenos en las redes sociales para actualizaciones.



OCstreetcar.com



OCstreetcar@octa.net



1(844) 7GO-OCSC or
1(844) 746-6272



Facebook.com/
OCstreetcar



@OCstreetcar



@OCstreetcar